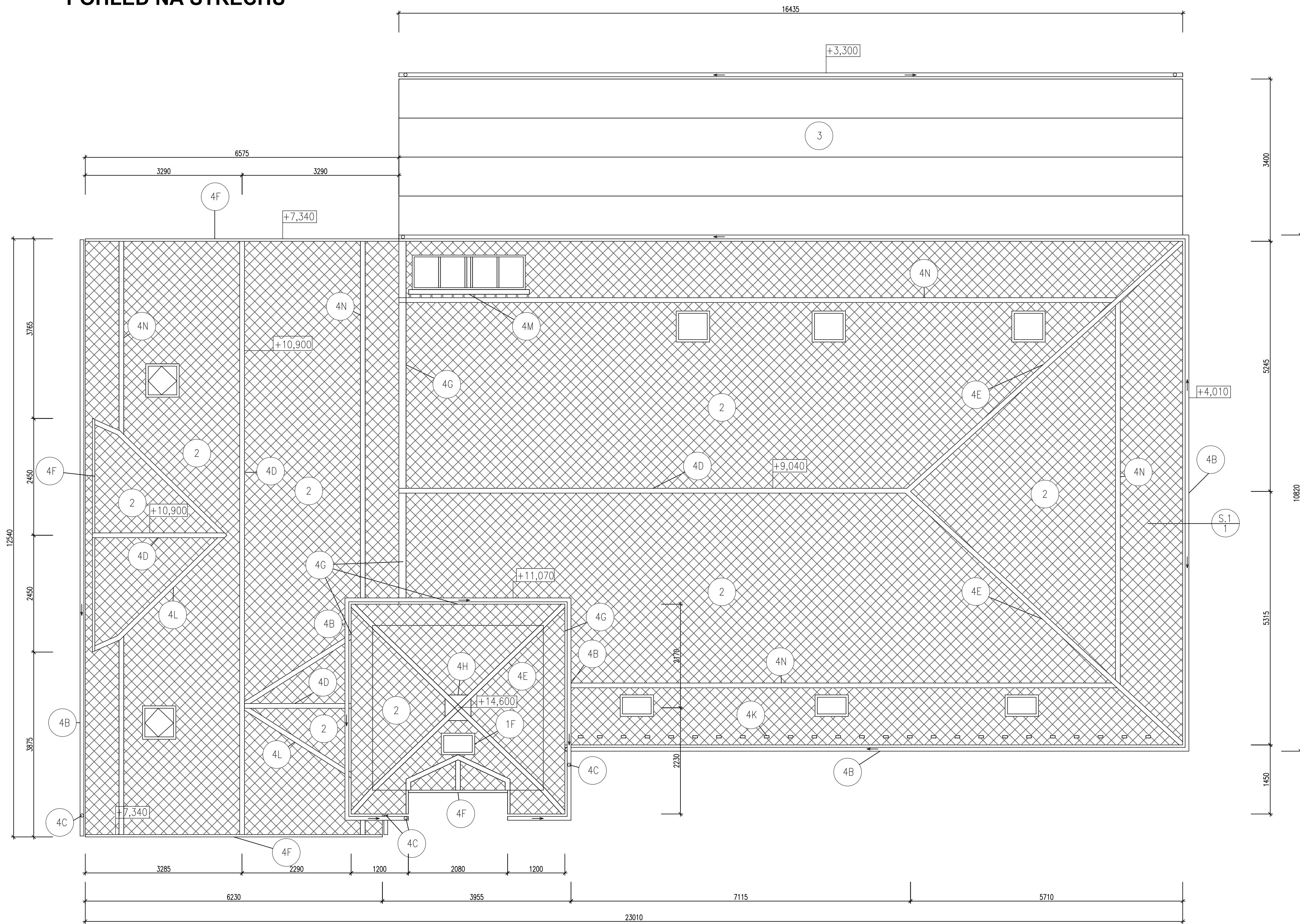


POHLED NA STŘECHU



- S.1
1
- STŘEŠNÍ KRYTINA - PLECHOVÉ ŠABLONY DEKTILE 375 (BARVA ANTRACIT)
 - DIFUZNĚ PROPUSTNÁ FOLIE DEKTEN METAL PLUS II
 - CELOPLOŠNÉ DŘEVĚNÉ BEDNĚNÍ (PŘEDPOKLÁDANÁ VÝMĚNA - 40%) 25mm
 - DŘEVĚNÉ KROKVE 120/160mm

INVESTOR: MĚSTO ŠLUKNOV NÁMĚSTÍ MÍRU 1 407 77 ŠLUKNOV		GENERÁLNÍ PROJEKTANT: ProProjekt Komenského 1173 400 01 Rumburk T: +12 332 317 projekce@proprojekt.cz	
ZÁSTUPCE INVESTORA:		PROJEKTOVÁNÍ STAVEB • INŽENÝRSKÁ ČINNOST • DOZOROVÁNÍ STAVEB w.proprojekt.cz	
MÍSTO: ST.P.Č.K. 155, K.Ú. ŠLUKNOV		AUTORIZACE:	
STAVBA: OPRAVA FASÁDY A STŘECHY HASIČSKÉ STANICE ŠLUKNOV		PROJEKTANT ČÁSTI:	
PROJEKTOVÁ ČÁST: D.1.1 ARCHITEKTONICKO-STAVEBNÍ ŘEŠENÍ		ZODP. PROJEKTANT: ING. JIŘÍ COBL	VYPRACOVAL: DIANA BILYNETS
VÝKRES: POHLED NA STŘECHU		DATUM: 12/2021	ČÍSLO ZAKÁZKY: 2021097
		FORMÁT: 2x44	STUPEŇ PD: DSP
		ČÍSLO VÝKRESU: D.1.1.b.3	MĚŘITKO: 1:50
		PARE:	